



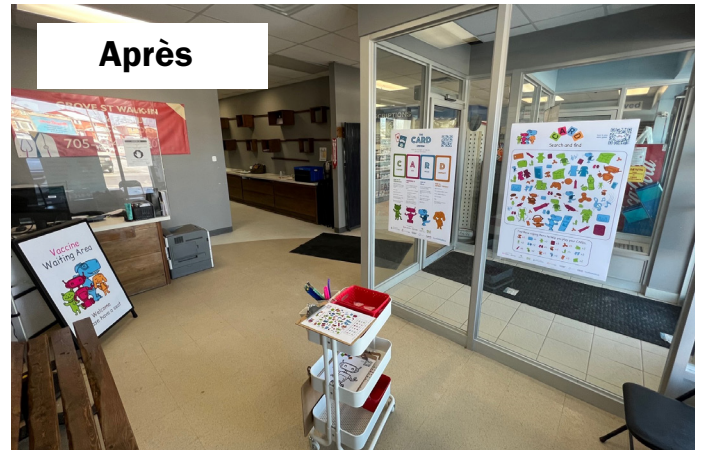
# Modifications à apporter à votre milieu de pratique

Vous découvrirez dans ce guide des moyens d'intégrer le système CARD dans votre milieu de vaccination. Les photos montrent des modifications apportées dans des pharmacies, mais les mêmes techniques peuvent être employées dans d'autres milieux de vaccination. Pour plus de détails et de ressources, visitez le site [SystemeCard.ca](http://SystemeCard.ca)

## Aire d'attente (avant la vaccination)



Avant



Après

**Aire d'attente 1 :** L'aire d'attente a été rendue plus accueillante et confortable pour les personnes à vacciner. On y a ajouté des enseignes, des renseignements sur le système CARD (sur une affiche) et des objets de distraction (affiches et activités), facilement accessibles dans un chariot amovible, que les gens peuvent utiliser pendant qu'ils attendent.



Avant



Après

**Aire d'attente 2 :** L'aire d'attente comporte aussi des planchettes à pince qui permettent de s'adonner aux activités d'écriture (p. ex. répondre au questionnaire du système CARD, colorier, dessiner). La porte de la salle de vaccination est fermée (pour plus d'intimité).

Avec le financement de



Agence de la santé publique du Canada  
Public Health Agency of Canada



Scanner le code QR pour plus de ressources





**Avant**



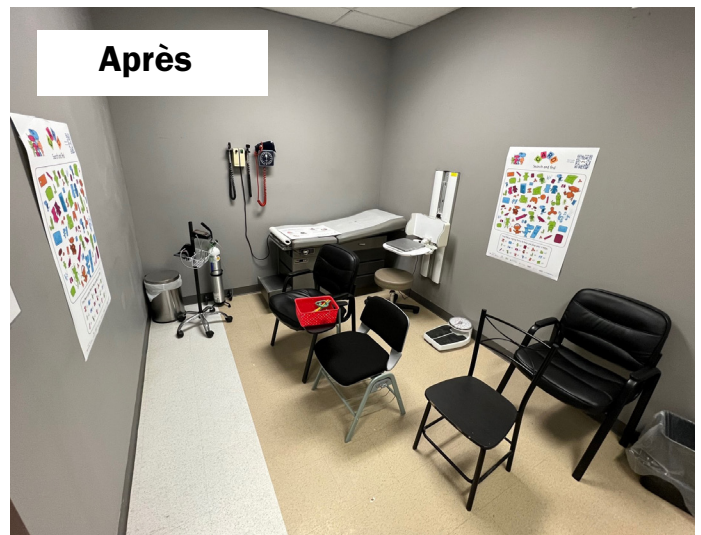
**Après**

**Aire d'attente 3 :** On a créé dans un passage étroit une aire d'attente accueillante en ajoutant une note de gaieté avec des ballons, une affiche colorée et un chariot contenant des objets de distraction que les gens peuvent utiliser librement pendant qu'ils attendent. .

## Aire d'injection des vaccins



**Avant**

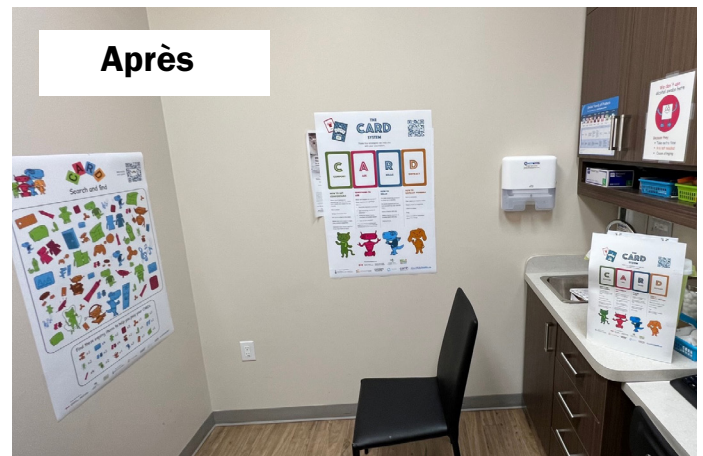


**Après**

**Aire d'injection 1 :** Dans cet exemple, les meubles ont été réarrangés pour offrir des places assises à la personne à vacciner, à celle qui l'accompagne et à la vaccinatrice/au vaccinateur. La personne à vacciner fait face à une affiche qui attire l'œil, et des objets de distraction sont disponibles à côté d'elle (sur le bureau attaché à sa chaise). La personne à vacciner ne fait pas face au matériel.



**Avant**



**Après**

**Aire d'injection 2 :** Dans cet exemple, la salle qui servait autrefois à la vaccination a été changée pour une autre salle, plus spacieuse et offrant plus d'intimité. Des affiches distraient l'œil et dissimulent le matériel. La chaise de la personne à vacciner a été placée en face d'une affiche. La vaccinatrice/le vaccinateur s'assoit à côté d'elle sur un tabouret (glissé sous le bureau). Il y a des objets de distraction sur la table d'examen (hors du cadre de la photo).



**Avant**



**Après**

**Aire d'injection 3 :** Ici, on voit que les meubles ont été réarrangés : la chaise de la personne à vacciner fait face à des ressources de distraction (affiches et objets), et il y a des chaises pour que la personne qui l'accompagne et la vaccinatrice/le vaccinateur puissent s'asseoir à côté d'elle. Les affiches qui cachaient la vue vers l'extérieur ont été remplacées par d'autres, plus captivantes et mieux adaptées à l'âge. Un tapis de yoga peut être posé sur la table pour que la personne à vacciner puisse s'allonger.



**Après**